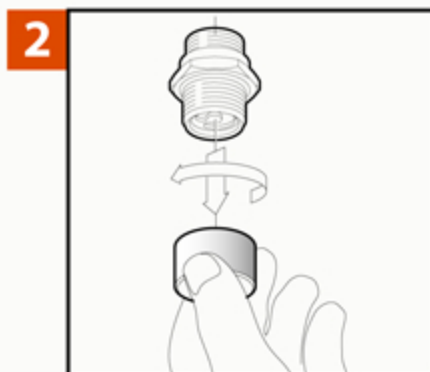
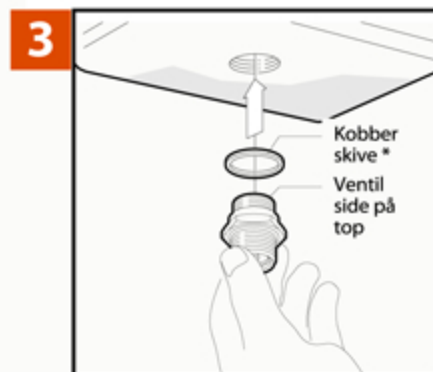


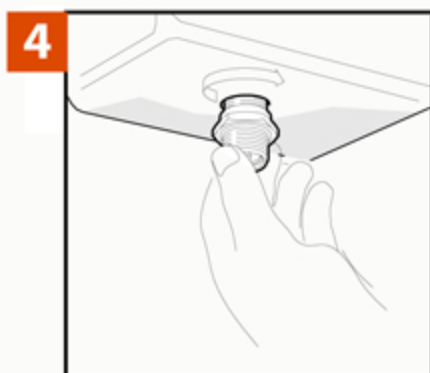
1 Fjern eksisterende bundprop og skive eller O-ring. Rens gevind i bundkarret. Sørg for at området omkring bundprop er rent og fri for snavs.



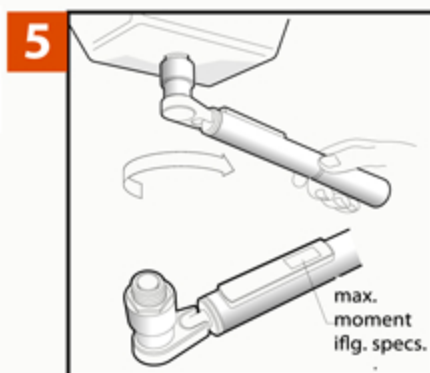
2 Tag Femco aftapningsbundprop ud af æsken og fjern støvhætte.



3 Sørg for at kobberskiven er placeret på ventilens side af bundproppen (dvs. toppen af proppen) * Kobberskive er ikke nødvendig for prop i NPT størrelse.



4 Skru Femco aftapningsbundprop i med hånden til den strammer mod bundkar. Hvis du møder modstand, så skru lidt ud og prøv igen. BRUG IKKE MAGT for at skru proppen i gevindet.

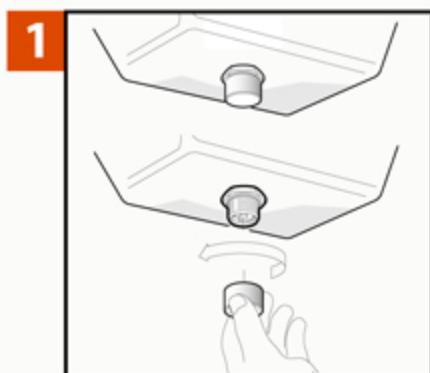


5 Brug momentnøgle for at stramme Femco bundprop til den angivne momentværdi for din propudgave / bundkar men overskrid ikke max. som angivet på æsken. Montér ikke uden brug af momentnøgle.

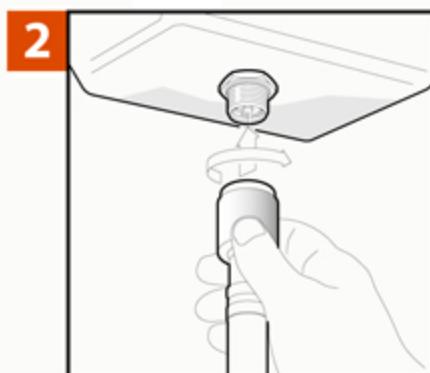


6 Skru støvhætte (manuelt) på Femco aftapningsbundproppen igen

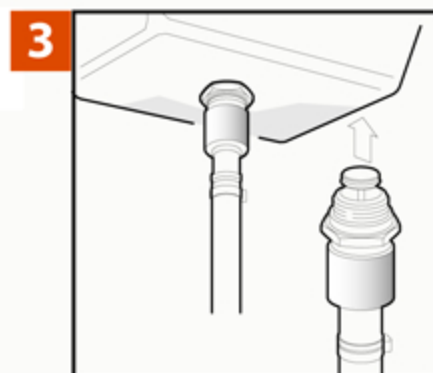
Sådan aftappes olien (eller anden væske)



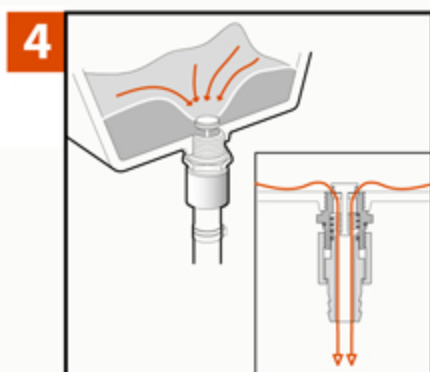
1 Lad motor køre indtil driftsvarm. Sluk motor. Fjern støvhætte på Femco bundprop.



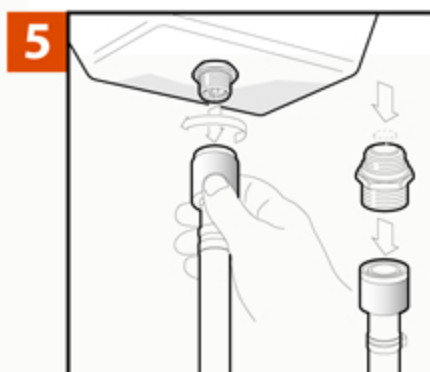
2 Skru Femco slange med aftapningsventil på bunden af Femco bundprop.



3 Når aftapningslangen er fastgjort til Femco bundproppen, forbliver ventilen i åben position.



4 Olie eller anden væske flyder frit.



5 Frigør aftapningslangen ved at skru den af Femco bundproppen. Ventilen vender tilbage til "lukket" position.



6 Skru støvhætte (manuelt) på Femco bundproppen igen.